

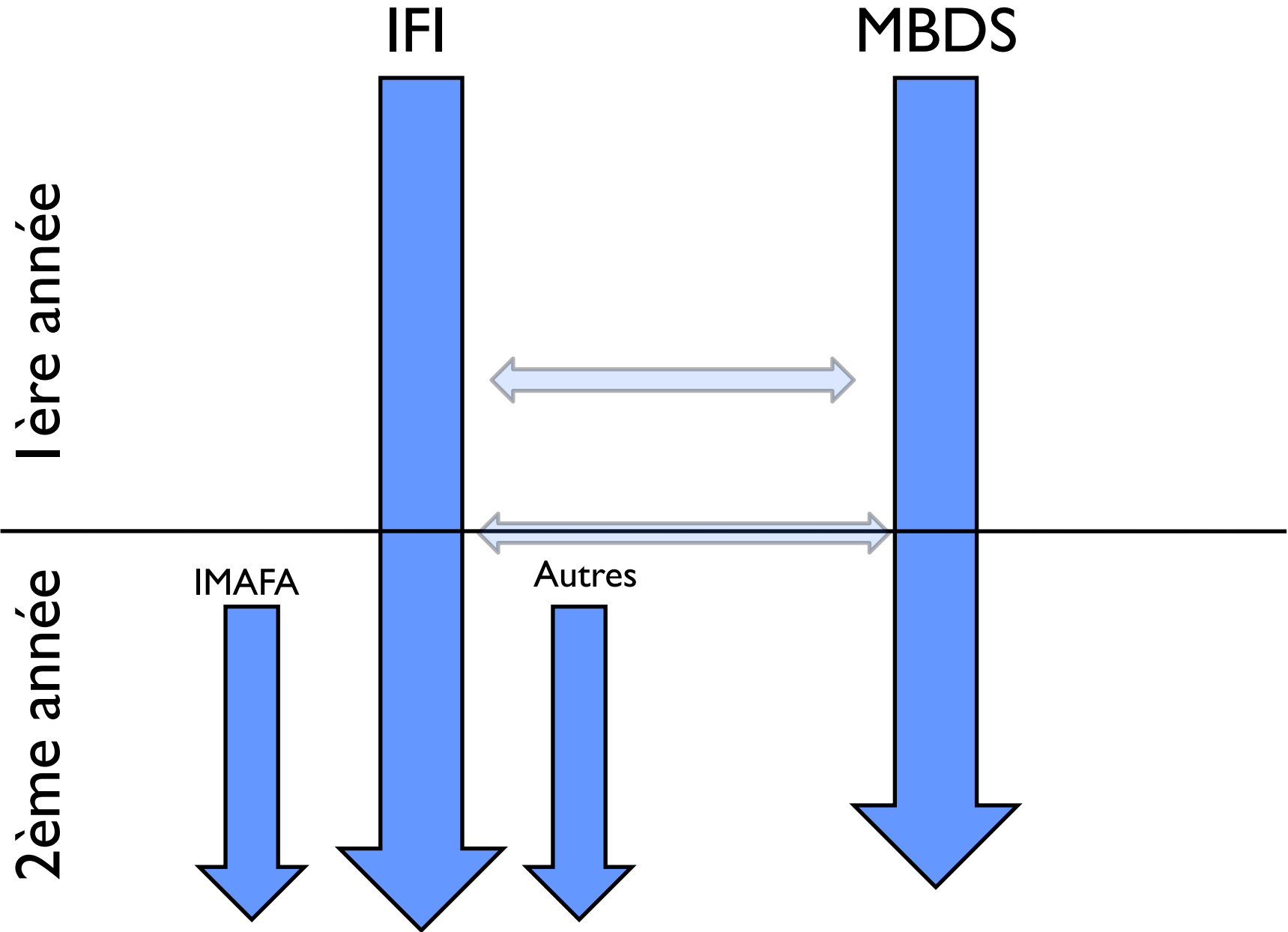
# Master I Informatique

Informatique, Fondements et Ingénierie  
Base de Données, Intégration de Systèmes

# Plan

1. Présentation Générale
2. Contrôle des connaissances
3. Coursus
4. Débouchées

# Présentation générale



# Coordination

- Coordonnateur : Fabrice Huet
  - Maître de Conférences, Université de Nice Sophia Antipolis
  - Enseignements en Informatique Générale, Systèmes, Systèmes Distribués...
  - Recherche
    - Équipe OASIS, INRIA Sophia-Antipolis
    - Middleware pour Grid/Cloud, Réseaux pair-à-pair

# Coordination

- Ce que le coordinateur fait
  - Gestion des groupes de TD/TP
  - Réservation des salles
  - Gestion d'emploi du temps
- Ce que le coordinateur ne fait pas
  - Modification d'emploi du temps

# Joindre le coordonnateur

- Pourquoi
  - Absence d'un enseignant
  - Conflit EDT
  - Problème x, question y...
- Contacts
  - Inria Sophia-Antipolis, L005 : 99% du temps
  - Dept. Info : 1% du temps
  - Contact mail : [fabrice.huet@inria.fr](mailto:fabrice.huet@inria.fr)
  - Tel : 04 92 38 79 77

# Gestion Courante

- Élection (désignation) d'un délégué
  - Liaison « temps réel » avec le coordinateur
- Les problèmes se gèrent directement avec la personne
  - Intervenant TP/TD/Cours
- Si aucune solution trouvée, on remonte dans la hiérarchie
  - Intervenant, responsable du cours, coordinateur, direction du département (J. Farré), doyenne ...

# Calendrier

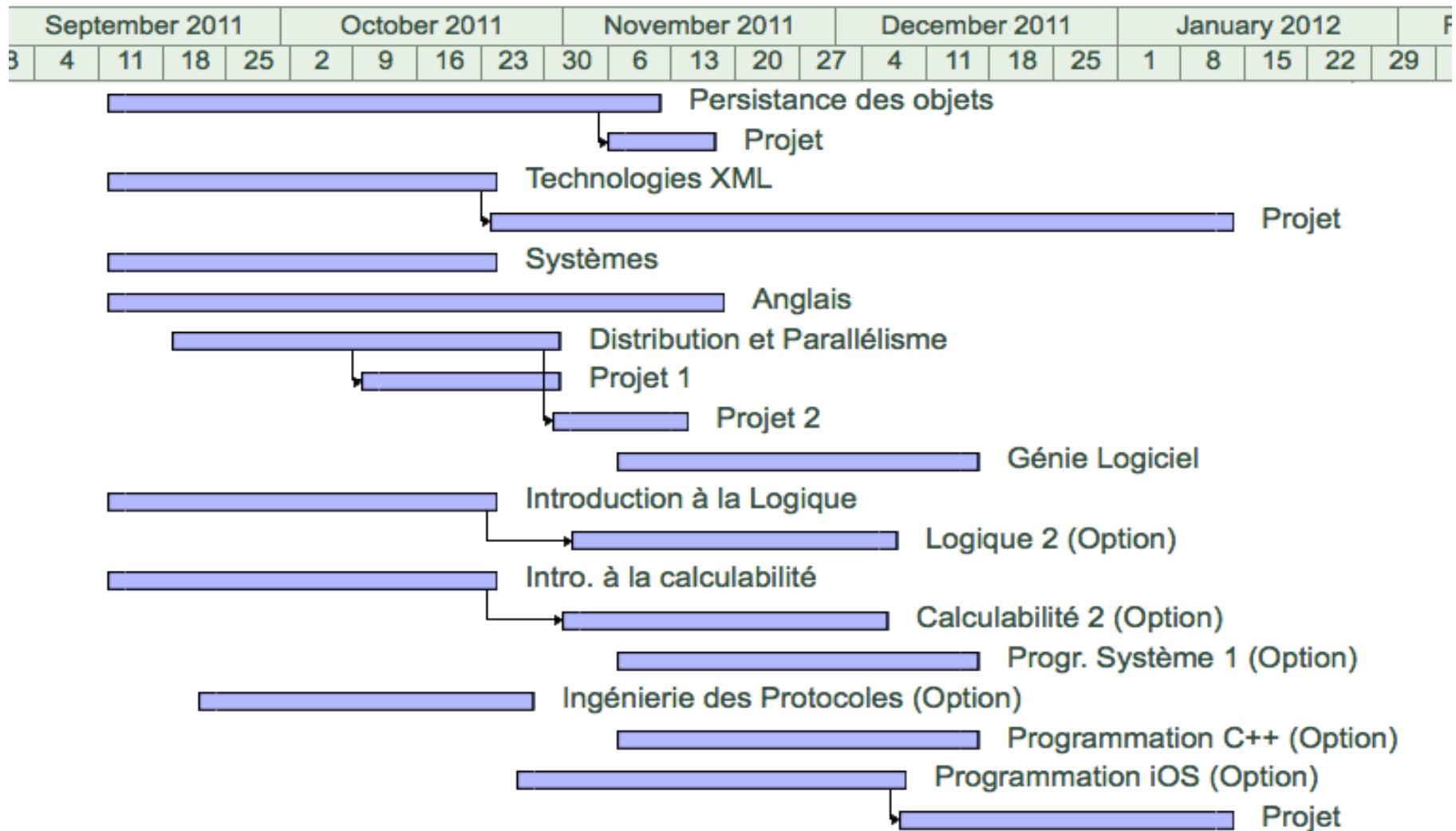
- Début des cours : 12 septembre 2011
- Fin des cours : 16 décembre
- Remise des notes : 9 janvier 2012
- Jury S1 : 12 janvier 2012
- Début semestre 2 : 16 janvier 2012
- Fin Année : 15 juin 2012

# Wiki et ENT

- <http://deptinfo.unice.fr/twiki/bin/view/Accueil/WebHome>
- Principal moyen de communication
- Remplace en partie le tableau d'affichage
- Mis à jour régulièrement pour annonces
- Certains cours ont une page sur le wiki
  - TP/TDs, transparents, articles à lire...
- Espace Numérique de Travail (ENT)
  - <http://ent.unice.fr>

# Emploi du temps

- Fait avec Google Calendar
  - Visible en HTML et iCal
  - URLs sur le wiki
- Version HTML très peu lisible :/
- Version iCal utilisable dans plein d'outils
  - iCal, kontakt, outlook, xemacs
- Peut changer sans avertissement
  - À consulter régulièrement



# Absences

- Absences en cours NON tolérées
  - Intégration de la présence au CC
- Absences en TP/TD doivent être justifiées
  - A l'intervenant
  - Copie au coordonnateur

# Étudiants salariés

- Tout étudiant officiellement salarié bénéficie d'une dispense d'assiduité
- Formulaire à prendre à la scolarité
  - Fournir copie du contrat ou attestation
  - Soumis à autorisation du coordonnateur
- Prévenir le responsable du cours au **début**
- AUCUNE dispense de projet

# Étudiants boursiers

- Obligation d'assiduité
- Feuille à faire signer
  - Par les intervenants de chaque TD/TP
  - Le coordinateur
- Ne pas s'y prendre après les examens
- Toute feuille incomplète ne sera pas signée par le coordonnateur
  - Perte de la bourse
- Étudiant boursier et salarié....

# Laptops

- Presque indispensable
  - Accès aux salles 8.00-19.00 en semaine
- Caractéristiques : multicore et 4GB RAM min
- Portable en prêt
  - 5 laptops du deptinfo
  - Envoyer un mail au coordonnateur

# Contrôle des connaissances

# Évaluation

- Évaluation par contrôle continu
  - Minimum 2 notes par module
- Pas d'examens mais des partiels
  - Pas de semaine de révision
  - Partiels en général juste après le dernier cours
- Le 1<sup>er</sup> partiel peut être remplacé par une note de TD/TP ou une soutenance
- Coefficient projet et partiels sur le wiki
  - Doivent être annoncés par chaque enseignant
  - Ne peuvent être modifiés par la suite

# Notes et Jury

- Aucune note ne devrait être communiquée aux étudiants avant le jury
- Notes affichées après le jury
- Notes non définitives
  - Susceptibles d'être modifiées si erreur
- Notes définitives au début de S2

# Validation et Compensation

- Système hybride
  - ECTS et Compensation
- Module acquis si note  $\geq 10$
- Tout module acquis l'est pour 99 ans
- Compensation au semestre
  - Si moyenne semestre  $\geq 10$ , tous les modules sont acquis
- Compensation à l'année
  - Si moyenne sur l'année, alors semestres acquis, donc modules acquis
- Les compensations peuvent être refusées sur demande écrite d'un étudiant
  - Utilité extrêmement faible

# Rattrapage

- Pas de rattrapage!

# Redoublement

- Si un module au moins non acquis, redoublement
- Seuls les modules non acquis devront être repassés
- Conservation des crédits ECTS
- Limite de 3 inscriptions en Master
  - Pas plus de 2 inscriptions en Master I

# Tuteur enseignant

- Nouveauté 2010, reconduite en 2011
- Chaque étudiant aura un enseignant référent pour l'année ou le semestre
- Rencontres bimensuelles de 15 minutes obligatoire
  - Faire le point sur les cours/TPs/TDs
  - Détecter les difficultés tôt

# Utilisation de Code et Plagiat

- Utilisation de code existant
  - Dépend de la localisation du code
  - Doit être
    - compatible avec la licence du code
    - clairement indiqué lors de la remise du projet
- Texte
  - Préférer la paraphrase au copier-coller
  - Toujours indiquer les sources
- Plagiat et Sanctions
  - 0 points aux questions relatives au code/texte plagié
  - Pénalité de 3 points minimum au module et note < 10

# Taux de réussite

- 2009-2010 (2 sessions) : 66%
  - 80% pour étudiants locaux
  - 28% pour extérieurs
- 2010-2011 (2 sessions) : 75%
  - 65% pour étudiants locaux
  - 72% pour extérieurs

**Cursus**

# Philosophie Générale

- Quatrième année de la maquette
- Deux objectifs
- Former aux changements récents ou en cours
  - Architectures multi-core homogènes
  - Nouvelles technologies Web
- Maintenir une base théorique

# Structure générale

- 22 Unités d'Enseignement (UE, module)
- I I au premier semestre (30 ECTS)
  - 5 enseignements obligatoires
  - 3 enseignement au choix sur liste
- I I au second semestre (30 ECTS)
  - 6 enseignements imposés
  - 3 enseignements au choix (liste de 3)
  - 2 enseignements libres

# Modules Semestre I

- Persistance des Objets (42h 4.5 ECTS)
  - R. Grin
- Technologies XML (21h, 2.5 ECTS)
  - P. Poulard
- Systèmes (21h, 2.5 ECTS)
  - S. Touati
- Distribution et Parallélisme (42h, 2.5 ECTS)
  - F. Huet

# Modules Semestre I

- Génie Logiciel (21h, 2.5 ECTS)
  - P. Renevier
- Introduction à la Logique (21h, 2.5 ECTS)
  - E. Kounalis
- Introduction à la Calculabilité (21h, 2.5 ECTS)
  - E. Formenti
- Anglais (30h | ECTS)
  - Nuria Serrano

# Options Semestre I

- 3 options à choisir sur liste (2.5 ECTS)
- Programmation C++
  - J. Farré
- Ingénierie des protocoles
  - O. Dalle
- Programmation iOS
  - J. Fradj

# Options Semestre I

- Calculabilité (suite d'intro...)
  - E. Formenti
- Logique (suite d'intro...)
  - E. Kounalis
- Programmation Système I
  - P. Lahire
- Architectures Embarquées et Hautes Performances
  - S. Touati

# Choisir une option

- Choix à envoyer à [Fabrice.Huet@inria.fr](mailto:Fabrice.Huet@inria.fr) au plus tard le vendredi 23 septembre, 12.00
  - Sujet : [MIInfo-11] Choix Options
- Conseils de choix
  - Ne pas forcément se baser sur la date de début
  - Lire les fiches descriptives sur le wiki
  - Envoyer des mails aux enseignants
  - Discuter entre vous
- 6 étudiants minimum pour ouvrir une option

# Modules Semestre 2

- 6 Modules obligatoires
- Programmation Répartie (5 ECTS)
  - D. Caromel
- Réseaux (2.5 ECTS)
  - B. Martin
- Séminaires (1 ECTS)
  - N. Serrano
- Introduction à la complexité (2 ECTS)
  - E. Kounalis

# Modules Semestre 2

- Introduction à la sémantique (2 ECTS)
  - Y. Berthot
- 5 Enseignements au choix
  - Choix d'un groupe de 3 enseignements
  - 2 enseignements libres
    - Choix sur liste

# TER

- Projet de fin d'année (5 ECTS)
- En groupe de 2 à 5 étudiants
- 1/2 semestre à temps complet
- Sujets proposés principalement par des enseignants
- Possibilité de proposer un sujet
  - Proposer sujet+encadrant au coordinateur
- Rapport + Soutenance

**Débouchés**

# Stages

- Stage non obligatoire mais conseillé
  - Peut commencer dès la fin des examens
- Où
  - Beaucoup de stages dans les équipes de recherche
  - En entreprise, mais plus compliqué à trouver
- Rémunération
  - Obligatoire si  $> 2$  mois de stage

# Master 1+2

- Idéalement, continuer en Master 2
  - Esprit de la réforme LMD
- Année Bac+5 est une des plus rentables
- Master 2
  - Plus de séparation Pro-Recherche
- Présentation en cours d'année

# Où aller?

- Master « locaux »
  - MBDS
  - IFI et ses très nombreux parcours
  - IMAFA
- National
  - Grande école : ENST, X, ENS...
- International
  - Master à l'étranger